

OLYMPIÁDA MEDIÁLNÍ GRAMOTNOSTI

Školní postupové kolo

školní rok 2024/2025

kategorie 3.

(žáci 8. – 9. ročníku ZŠ)

1. (0B) Jméno a příjmení:

VAŠE VYPRACOVÁNÍ:

2. (2B) Vanda dostane od své nejlepší kamarádky Petry, která je právě na dovolené, SMS ze zahraničního čísla: "Měla jsem vážnou nehodu a skončila v nemocnici. Nemůžu se nikomu dovolat z Česka. Prosím, pošli mi ihned peníze na účet #09273092752." Co by měla Vanda udělat?



- a) Co nejrychleji Petře pomoci tím, že jí peníze pošle na účet z SMS.
- b) Zavolat Petře na číslo, které má v kontaktech a zeptat se, co se děje. SPRÁVNÁ ODPOVĚĎ
- c) Ihned zkontaktovat policii, aby Petře peníze zaplatili a odvezli ji zpět do Česka.
- d) Zavolat Petře na číslo ze kterého přišla SMS aby zjistil, jestli je v pořádku.
3. (3B) Posuďte text na následujícím odkaze: <https://www.seznamzpravy.cz/clanek/ekonomika-ocima-byznysu-hospody-zd-razi-ale-lide-budou-cekat-vyssi-kvalitu-za-levno-se-ji-nedockaji-188900>
- a) Jedná se o text s expresivními výrazy.
- b) Jedná se o komentář. SPRÁVNÁ ODPOVĚĎ
- c) Jedná se o zpravodajství.
- d) Jedná se o osobní blog.

4. (3B) Do komerčních masmédií mediálního domu Czech News Center nepatří:

- a) Mateřídouška
- b) Hospodářské noviny
- c) Reflex
- d) Blesk

SPRÁVNÁ ODPOVĚĎ

5. (3B) Algoritmy na sociálních sítích jsou navrženy tak, aby

doporučovaly personalizovaný obsah / sledovaly zdravotní stav uživatelů / zajišťovaly soukromí dětí . Algoritmy často náhodně vybírají obsah / využívají data o chování uživatelů / odposlouchávají konverzace uživatelů .

Jelikož mají lidé radši obsah se kterým souhlasí, mohou se kvůli algoritmům dostat do tzv.

komnaty ozvěn / černé díry / fáze zapomnění / slepé uličky

6. (4B) Je tato fotografie reálná?

- a) Ne, pozadí fotografie bylo vyměněno - fotografie prince je reálná, ale nesedí k ní pozadí.
- b) Ne, jedná se o počítačově upravenou fotografii, kdy byly princovi Williamovi odstraněny další prsty.
- c) Ano, je pouze vyfocená ze závadějícího úhlu. **SPRÁVNÁ ODPOVĚĎ**
- d) Ano, princ se takto snažil odradit fotografy od toho, aby ho fotografovali.



7. (2B) Ve kterém z následujících článků očekáváte spíše faktické informace než názory.

- a) A
- b) B
- c) Oba články jsou stejně seriózní.
- d) Ani jeden ze článků není seriózní.

SPRÁVNÁ ODPOVĚĎ

ČT24

Green Deal na emise zabral, říká nezávislá zpráva

Evropská unie výrazně zlepšila své výsledky týkající se snahy o zpomalení klimatických změn díky zavedení Zelené dohody, takzvaného Green...

27. 5. 2024

SZ | Seznam Zprávy

Komentář: Ušlechtilé zelené cíle EU jaksí ignorují reálný život

Snaha EU ozelenit všechny aspekty života je ušlechtilá. Ale plány na úsporné budovy nebo budování dobíječek pro elektromobily jsou naprosto...

před týdnem



A



B

8. (3B) V příloženém dokumentu nebo [zde](#) vyhledejte (dokument není potřeba číst):



DPTX_2008_2_11230_0_16773_0_89690.pdf

Podle autora této práce jsou výdaje finančních orgánů na dosažení 100 Kč příjmů nejčastěji používány jako měřítko / / / / daňové správy.

Kdybychom hledali informaci o "počtu elektronických podání na ÚFO v letech 2004 až 2009", měli bychom se podívat na / / /

V grafu č. 18 autorka uvádí jako zdroj svých dat

/ / / .

10. (4B) Spojte termíny s jejich definicemi.

1. Zpravodajství	Označení typu žurnalistické tvorby, která poskytuje pouze objektivních informace.
2. Reklama	Forma komunikace, která má za cíl propagovat produkt, službu nebo myšlenku a přimět lidi k nákupu.
3. Propaganda	Systematické šíření názorů za účelem ovlivnění veřejného mínění, často obsahuje jednostrannou, přehnanou nebo zkreslenou realitu.
4. Publicistika	Označení typu žurnalistické tvorby, která kromě objektivních informací obsahuje i autorův názor na dané téma.

11. (3B) Rozřadte následující titulky podle toho, do které z níže uvedených kategorií patří.

- Tajemství z minulosti: Slavný moderátor skrýval své temné tajemství!

Manipulativní	Bulvární	Seriózní
Nevím, kam zařadit		
- Změny v důchodovém systému: Jak se budou lišit penze pro nové generace?

Manipulativní	Bulvární	Seriózní
Nevím, kam zařadit		
- Neuvěříte, kolik Novotná utratila za novou vilu v Praze!

Manipulativní	Bulvární	Seriózní
Nevím, kam zařadit		
- Lékaři tají pravdu o škodlivosti očkování! Jak dlouho ještě nám vědci budou lhát?

Manipulativní	Bulvární	Seriózní
Seriózní	Nevím, kam zařadit	
- Zdražování potravin způsobuje tajně USA, aby nás poštvál proti Rusku, tato vláda proti tomu nic nedělá!

Manipulativní	Bulvární	Seriózní	Nevím, kam zařadit
----------------------	----------	----------	--------------------
- Nový plán rozvoje infrastruktury: Vláda investuje do modernizace silnic a železnic

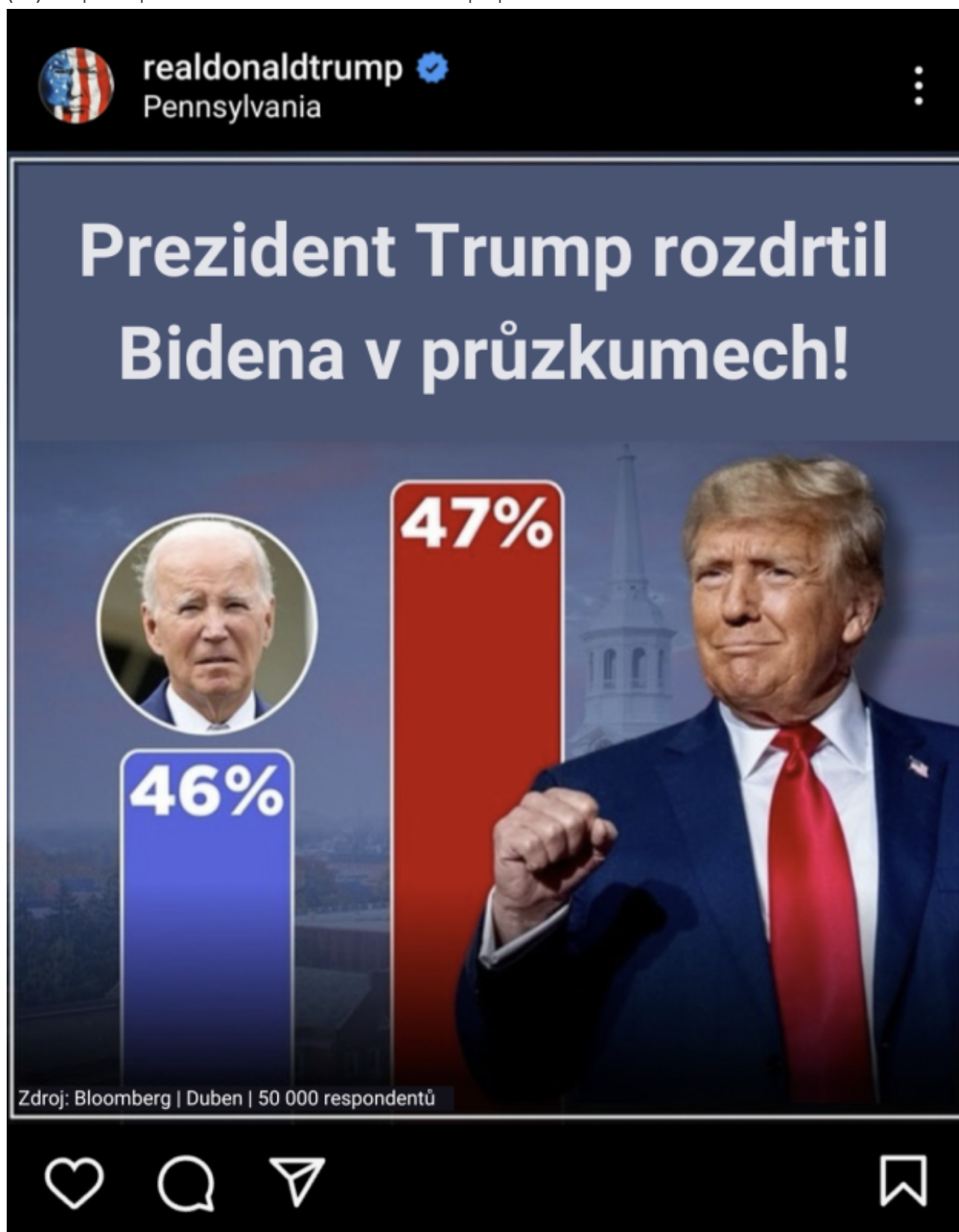
Manipulativní	Bulvární	Seriózní	Nevím, kam zařadit
---------------	----------	-----------------	--------------------

12. (3B) Ověřte toto tvrzení, které padlo 10. září 2024.

V Praze-západ (...) není jediné gymnázium.

- Jedná se o pravdu, i když Středočeský kraj několik let plánuje výstavbu gymnázia v tomto regionu.
- Jedná se o nepravdu, protože v oblasti Praha-západ je od roku 2011 soukromé gymnázium Hostivice, které však dodnes zůstává jediné v oblasti Praha-západ.
- Jedná se o nepravdu, protože v oblasti Praha-západ jsou tři gymnázia. SPRÁVNÁ ODPOVĚĎ**
- Tvrzení nelze ověřit, jelikož neexistují relevantní data.

13. (5B) Doplňte s pomocí internetu do vět níže informace o příspěvku:



V příspěvku, který na Instagramu zveřejnil profil

Joea Bidena / Donalda Trampa / Veřejnoprávní televize Bloomberg ,

není / je / je včetně odkazu na jeho celý průběh uveden zdroj průzkumu.

Text a graf v příspěvku můžeme považovat za vulgární / objektivní a nezaujatý / manipulativní , jelikož

slovo rozdrtil můžeme považovat za neslušné a sprosté slovo /

slovo rozdrtil a rozdíl ve sloupcích značí větší rozdíl než 1 procentní rozdíl /

informace obsahuje grafy a čísla a tudíž je pravdivá

. V průzkumu bylo dotázáno 50 000 respondentů, což je

14. (2B) Na základě následujícího titulku určete, jestli se z něj mohou usoudit tvrzení pod ním.

Titulek:

Záplavy způsobují obrovské škody na majetku a v krajních případech můžou způsobit i zranění lidí a zvířat.

Tvrzení:

1. Záplavy jsou přírodní katastrofa, která se děje nečekaně.
2. Záplavy mohou ohrozit lidi na zdraví.



- a) Žádné z tvrzení není vyjádřeno ve výroku
- b) Pouze tvrzení 2 je vyjádřeno ve výroku
- c) Obě tvrzení jsou vyjádřena ve výroku
- d) Pouze tvrzení 1 je vyjádřeno ve výroku

SPRÁVNÁ ODPOVĚĎ

15. (4B) Přečtěte si následující text a zodpovězte otázky níže pouze na základě textu.

Nikdy nespí, nemá hlad, na nic si nestěžuje, a hlavně je tu pro vás pořád. A co to je? No přece umělá inteligence. Nemusí být ve vašich očích jen strašákem budoucnosti. Když s ní umíte dobře zacházet, může vám i velmi ulehčit život.

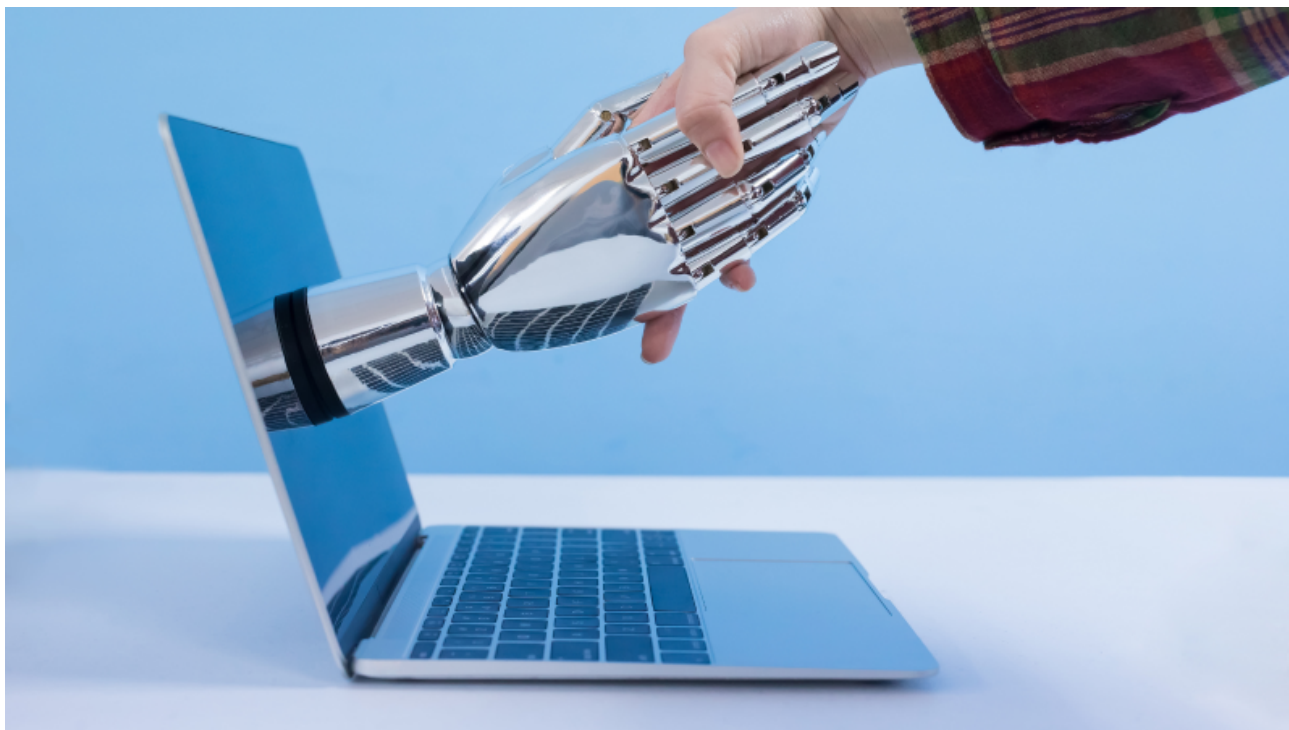
Je potřeba jít s dobou – připravte sebe i své děti na budoucnost plnou technologických pokroků a projděte si s nimi kurz umělé inteligence. Projekt Elements of AI je série bezplatných online kurzů, které připravila společnost MinnaLearn a Helsinská univerzita. Cílem je seznámit veřejnost s příležitostmi i hrozbami umělé inteligence.

Můžete si vybrat ze dvou kurzů. Ten první „Elements of AI“ uvádí účastníky do tématu umělé inteligence. Definuje vám celé téma a potřebné odborné termíny, ukáže vám, jak řešit problémy pomocí AI a zasazuje ji do reálného světa. Druhý kurz „Building AI“ je spíše pro ty, kteří už alespoň někdy slyšeli o programování. Díky tomuto kurzu totiž účastníci budou schopni si po pěti kapitolách vytvořit svůj vlastní nápad v AI.

Tyto kurzy jsou dostupné po celém světě. Prošlo jimi přes milion účastníků, pocházejících ze 170 různých zemí. Partneři jsou České vysoké učení technické v Praze, Univerzita Karlova, Úřad vlády a neziskový spolek prg.ai.

„Jsem přesvědčený, že neexistuje člověk, kterému by tento kurz neprospěl. Získáte porozumění, které nic nestojí, a přitom má nevyčíslitelnou hodnotu,“ říká Jiří Němeček, student FIT ČVUT

Zdroj: <https://o2chytraskola.cz/novinka/objevte-svet-budoucnosti-online-kurzy-provedou-vas-i-vase-deti-tematem-umele-inteligence>



Kdo je jedním z partnerů projektu Elements of AI v České republice?

- a) Ministerstvo školství
- b) Univerzita Karlova
- c) Google
- d) Česká televize

SPRÁVNÁ ODPOVĚĎ

Co řekl Jiří Němeček o kurzu Elements of AI?

- a) Kurz je příliš složitý pro běžné lidi
- b) Kurz je drahý, ale užitečný
- c) Kurz má hodnotu, kterou nelze vyčíslit
- d) Kurz je jen pro odborníky

SPRÁVNÁ ODPOVĚĎ

Jaký je rozdíl mezi kurzem „Elements of AI“ a kurzem „Building AI“?

- a) Building AI je zaměřen na programování
- b) Building AI je určen pro děti
- c) Elements of AI se zaměřuje na filozofii
- d) Elements of AI je pouze pro pokročilé

SPRÁVNÁ ODPOVĚĎ

Kolik účastníků prošlo těmito kurzy?

- a) Přes 1 milion
- b) Přes 100 tisíc
- c) Přes 10 milionů
- d) Přes 500 tisíc

SPRÁVNÁ ODPOVĚĎ

16. (2B) Jak se jmenuje první stránka, která není placenou reklamou?

The screenshot shows a Google search interface with the query 'letenky do stockholm'. The search results are sponsored and include:

- Sponzorováno**
studentagency.cz
<https://www.studentagency.cz> > letenky ;
Letenky Levné | Naše ceny jsou konečné | Levné letenky
Využijte nejlepších nabídek levných **letenek**. Cestujte bez starostí a objevujte s námi svět
- Sponzorováno**
Letuška.cz
<https://www.letuska.cz> ;
Letuška Letenky Online | Letuška - levné letenky online
Ověřte si dnešní ceny na Letušce a najděte si nejlevnější **letenku!** Ceny **letenek** jsou...
- skyscanner.cz
<https://www.skyscanner.cz> > Česko > Praha ;
Levné lety z Praha do Stockholm - Skyscanner
Nejlevnější jednosměrné a zpáteční letenky najdete právě tady. Stockholm. 1 888 Kč za pasažéra.

- a) Skyscanner
- b) Studentagency
- c) Regiojet
- d) Letuška.cz

SPRÁVNÁ ODPOVĚĎ

17. (3B) Jedná se o neupravenou fotografii?

 Fiková Martina
22. ledna v 17:54 · 🌐

Romantická, odpolední procházka po islámsku. Není nad to, když se mají dva, až čtyři lidé upřímně rádi 😊 t



🤔 👍 😞 57

27 komentářů 676 sdílení

a)	b)	c)
Ne, na fotografii jsou přidáné okovy	Ne, dvě další ženy byly uměle přidáné	Ano, tato fotografie je reálná
d)		
Ne, muž měl původně bílou košili		

18. (3B) Investigativní žurnalistika je obor zabývající se:



- a) Dokumentováním a vyšetřováním zločinů, korupce, porušování lidských práv či jiných závažných problémů.
- b) Podporou opozičních politických stran.
- c) Výzkumem ekonomických zločinů a to zejména členy veřejnosti. Hojně využívá ankety s kolemjdoucími a nové epizody zpravidla vychází každý pracovní den.
- d) Investigací počasí zejména se zaměřením na odborné zdroje a výzkum meteorologie.

19. (4B) Doplňte správné informace do textu níže.



Sociální síť Instagram vznikla v roce / / / .

Nejlajkovnější příspěvkem na této síti je

/

/ /

V roce 2024 má Instagram zhruba / / / uživatelů.

Tato sociální síť je vlastněna

/ / / .

20. (3B) Co jsou znaky toho, že se jedná o podvodnou soutěž? Označte všechny, které na fotografii vidíte.

a) Fotografie dárkové karty

b) Urgence: "zbývá pouze 15 karet"

SPRÁVNÁ ODPOVĚĎ

c) Text na tlačítku vedoucí na další stránku: "Přístup má dárková karta"

SPRÁVNÁ ODPOVĚĚ

d) Logo společnosti LIDL

e) Modrá barva skrze celou soutěž

f) Překlepy: DÁREKOVÁ KARTÁ

SPRÁVNÁ ODPOVĚĚ

21. (4B) Rozhodněte, zda-li se jedná o veřejnoprávní, státní nebo jiná média.



1. Evropa 2	Je veřejnoprávní médium.	Není veřejnoprávní médium.	Je státní médium	Nevím
2. Česká tisková kancelář	Je veřejnoprávní médium.	Není veřejnoprávní médium.	Je státní médium	Nevím
3. Parlamentní listy	Je veřejnoprávní médium.	Není veřejnoprávní médium.	Je státní médium	Nevím
4. Česká televize	Je veřejnoprávní médium.	Není veřejnoprávní médium.	Je státní médium	Nevím
5. Blesk	Je veřejnoprávní médium.	Není veřejnoprávní médium.	Je státní médium	Nevím
6. TV Nova	Je veřejnoprávní médium.	Není veřejnoprávní médium.	Je státní médium	Nevím
7. Český časopis historický	Je veřejnoprávní médium.	Není veřejnoprávní médium.	Je státní médium	Nevím
8. Český rozhlas	Je veřejnoprávní médium.	Není veřejnoprávní médium.	Je státní médium	Nevím